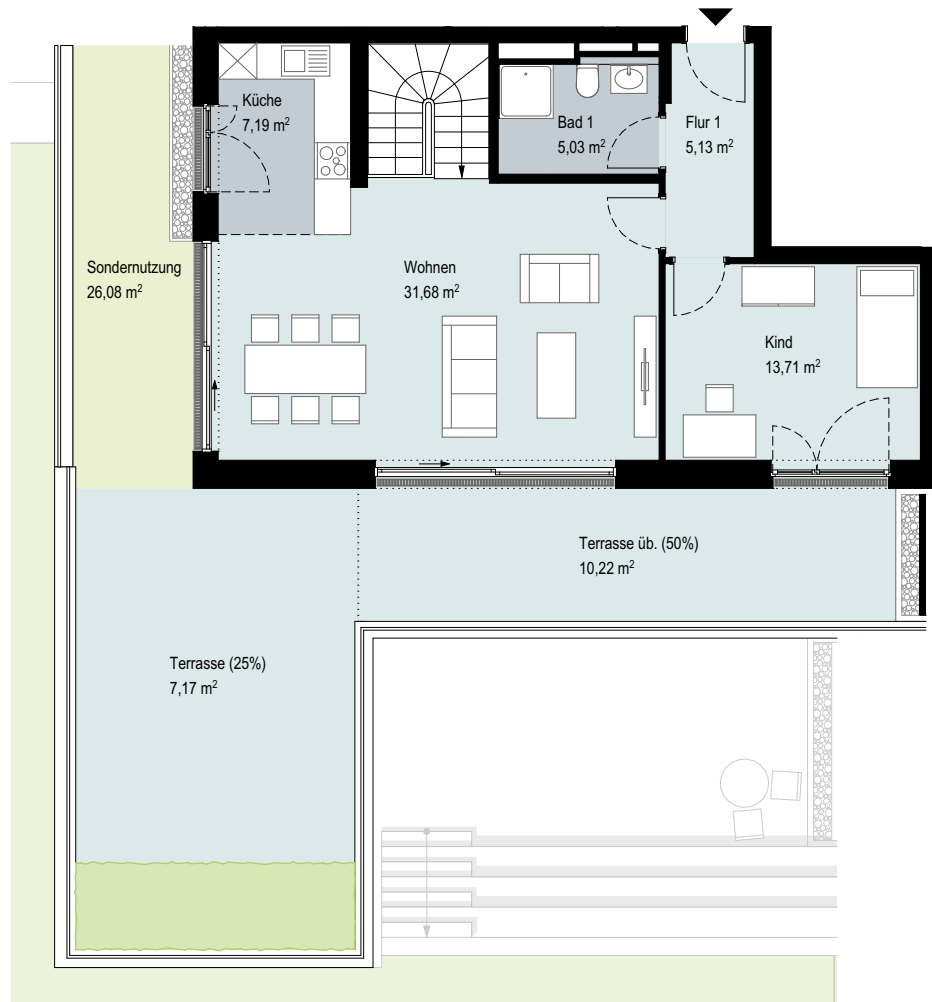


Wohnung 03

Haus 09



ELEMENTS
SCHWERIN



Erdgeschoss



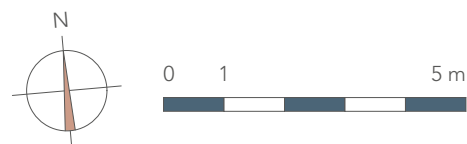
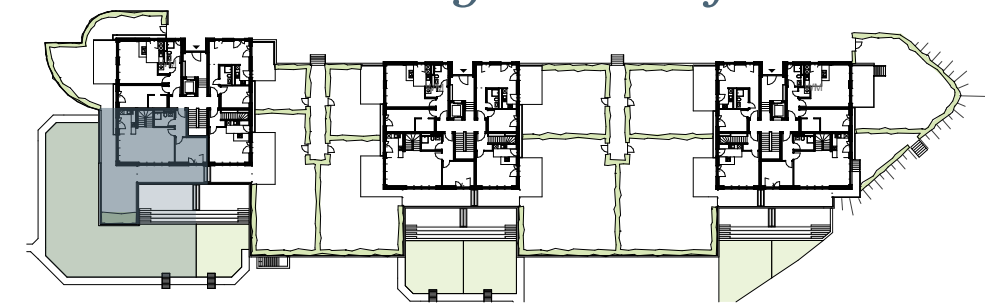
Gartengeschoss

Erdgeschoss

5 Zimmer · 176,77 m²

Flur 1	ca.	5,13 m ²
Kind	ca.	13,71 m ²
Terrasse (25%)	ca.	7,17 m ²
Terrasse üb. (50%)	ca.	10,22 m ²
Wohnen	ca.	31,68 m ²
Küche	ca.	7,19 m ²
Bad 1	ca.	5,03 m ²
Flur 2	ca.	4,63 m ²
HWR	ca.	2,95 m ²
Bad 2	ca.	7,30 m ²
Schlafen 1	ca.	22,80 m ²
Schlafen 2	ca.	22,56 m ²
Terrasse (25%)	ca.	9,13 m ²
Ankleide	ca.	11,97 m ²
En Suite Bad	ca.	8,02 m ²
Abstellraum	ca.	7,28 m ²
Wohnfläche	ca.	176,77 m²

Lage im Objekt



Ein Projekt der



Beratung & Vertrieb



Mühlenkamp 59
22303 Hamburg

Tel 040 650 52 99 0
Fax 040 650 52 99 29

info@icon-immobilien.de
www.icon-immobilien.de

Angabenvorbehalt:

Änderungen in der Planung, Ausführungsart und den vorgesehenen Baustoffen behält sich die Verkäuferin vor, soweit sie sich technisch als zweckmäßig oder notwendig erweisen, oder auf behördlichen Auflagen beruhen. Sie müssen dem Käufer zumutbar sein. Sowohl die Darstellung der Möblierung als auch die Küchengestaltung und die Ausstattung an technischen Geräten ist beispielhaft und dient lediglich der Anschauung. Den genauen Lieferumfang definiert die Baubeschreibung. Loggien, Balkone und überdeckte Terrassen sind mit 50 % in der Wohnfläche enthalten. Nicht überdeckte Terrassen sind mit 25 % in der Wohnfläche enthalten. Die in der Zeichnung angegebenen Quadratmeterangaben sind Zirkangaben. Diese Maße können sich im Zuge der Ausführungsplanung und durch Sonderwünsche ändern. Alle Angaben erfolgen nach Aussage Dritter. Für die Richtigkeit und Vollständigkeit kann daher keine Gewähr übernommen werden. Alle auf diesem Grundriss enthaltenen Informationen geben den derzeitigen Stand wieder und stellen kein vertragliches Angebot dar.